

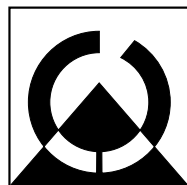


Brandschutz-Technik und Rauchabzug GmbH

Schnackenburgallee 41d  
D-22525 Hamburg

Telefon +49 (0)40 89 71 20-0  
Telefax +49 (0)40 89 71 20-20  
Internet [www.btr-hamburg.de](http://www.btr-hamburg.de)

# SPEZIALARTIKEL FÜR DEN VORBEUGENDEN BRANDSCHUTZ



**ZVEI:**

Fachkreis  
elektromotorisch  
betriebener Rauchabzug  
und natürliche Lüftung

**Trotz größtmöglicher Sorgfalt kann für den Inhalt der vorliegenden Produktinformation keine Haftung übernommen werden. Alle angegebenen Informationen sind keine zugesicherten Eigenschaften im Sinne des §434 BGB.**

## EL-Motorantrieb Typ GGM 24-50-1200 N mit Konsole

### **Beschreibung:**

Diese EL-Motorantriebe 24V DC werden für Entrauchungs-, Be- und Entlüftungsanlagen zur Betätigung von Lichtkuppeln, Dachklappen und Fenstern eingesetzt. Graue Anschlußleitung 6 x 0,75 mm<sup>2</sup>, temperaturbeständiges SIHF. Antrieb mit integrierter gebrauchsmustergeschützter umlaufender Schmierstoffversorgung der Antriebsspindel. Motorgehäuse aus Aluminiumrohr E6/EV1 eloxiert, Kolbenstange aus VA nichtrostend, mit integriertem elektronischem Drehgeber.

**ACHTUNG:** Schwerlaststeuerung Typ SLA30 oder Schwerlastsynchronsteuerung Typ SLA30-SYN **erforderlich!**

### **Artikel-Nr.**

160.010  
160.200

### **Ansteuerung :**

Durch Rauchabzugszentralen und Lüfterzentralen verschiedener Größe mit 24 Volt DC Versorgungsspannung.

### **Standardgrößen:**

Typ:	Hub:	Maß: X	
GGM 24-50-1200N/ 500	500 mm	894 mm	100.501
GGM 24-50-1200N/ 800	800 mm	1194 mm	100.801

### **Technische Daten :**

Schutzart: IP 54 nach DIN 40050  
 Spannung : 24 Volt DC (20-30 Volt DC)  
 Strom: Bei Nennlast ca. 4,0 A, Abschaltstrom ca. 6,0 A  
 Kraft: ca. 1200 N  
 Laufzeit: ca. 35 sec. bei 500 mm Hub, 1200 N Nennlast und 27VDC Betriebsspg.  
 Laufzeit: ca. 54 sec. bei 800 mm Hub, 1200 N Nennlast und 27VDC Betriebsspg.

### **Aufbau des Antriebes:**

Motorgehäuse aus Aluminiumrohr E6/EV1 eloxiert, Kolbenstange aus VA nichtrostend, mit integriertem elektronischem Drehgeber zum Anschluß an intelligente Schwerlaststeuerung Typ SLA30, Motorantrieb mit hoher Laufgeschwindigkeit, Softanlauf- und Soft-Stoppfunktion in beiden Endlagen AUF/ZU, mit integrierter gebrauchsmuster-geschützter umlaufender Schmierstoffversorgung der Antriebsspindel. Hubspindel kugelgelagert.

**ACHTUNG:** Schwerlaststeuerung Typ SLA30 oder Schwerlastsynchronsteuerung Typ SLA30-SYN **erforderlich!**

160.010  
160.200

### **Verlängerte Motoranschlußleitung**

Die werkseitige temperaturbeständige Anschlußleitung von ca. 3,0 m ist im Bedarfsfall auch länger lieferbar. Die Gesamtlänge ist anzugeben (max. 5m).

auf Anfrage!

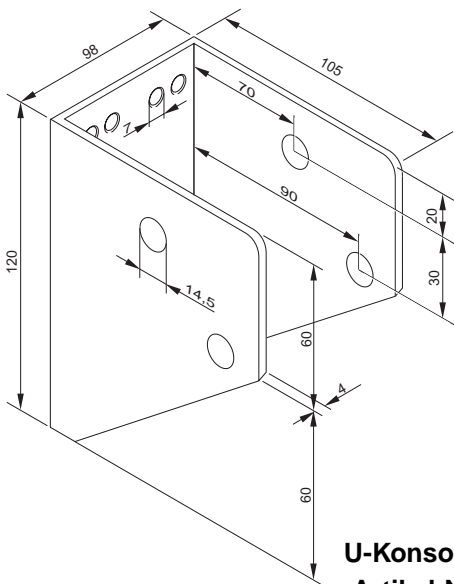
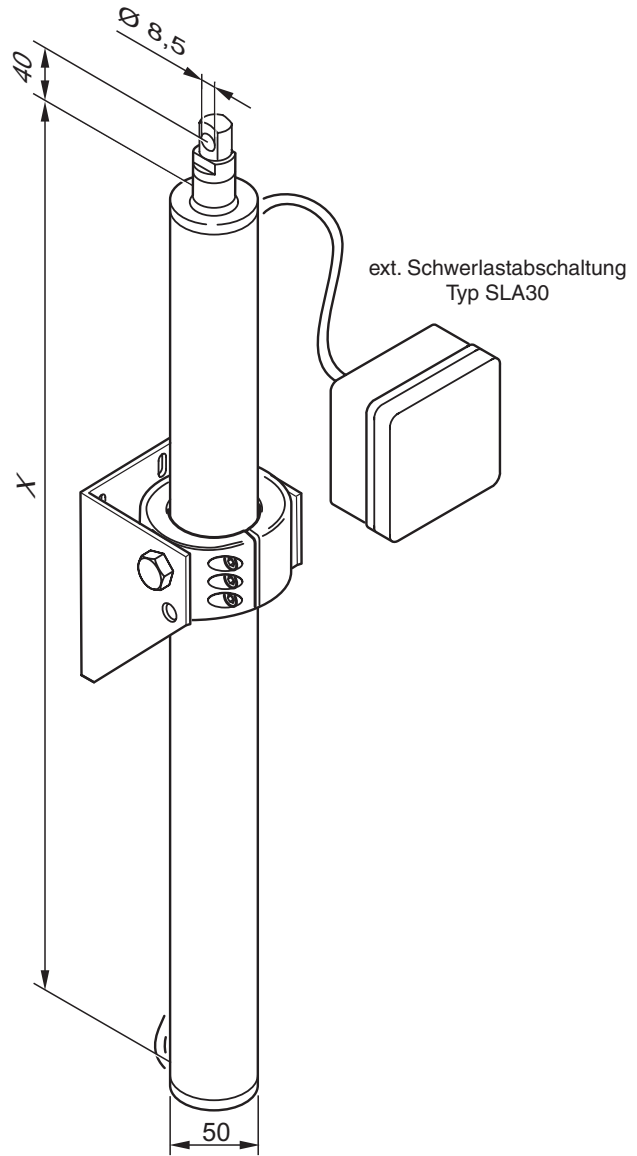
### **Lackierung der Motorgehäuse**

Der Mehrpreis für die Lackierung der Motorgehäuse Typ GGM 24-50-1200 in RAL 9010 (weiß) ist vom Motorhub abhängig. Andere RAL-Farbtöne sind mit dem Hersteller zu klären.

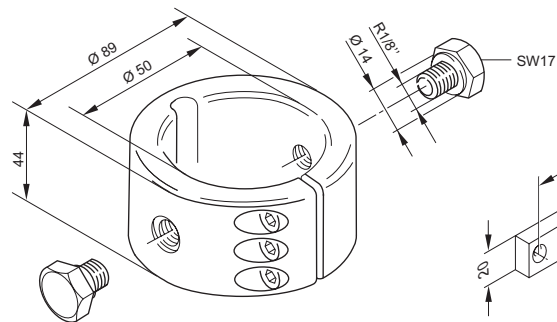
auf Anfrage!

# EL-Motorantrieb Typ GGM 24-50-1200 N mit Konsole

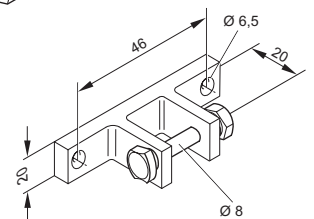
Orientierende Prüfung der  
Wärmebeständigkeit  
in Anlehnung an  
DIN EN 12101-2:2003-09,  
Anhang G



**U-Konsole universal**  
Artikel-Nr.: 100.366



**Alu-Klemmring**  
Artikel-Nr.: 100.303



**Flügelböckchen**  
Artikel-Nr.: 100.002