

Was zu beweisen war:

Die Wirksamkeit des Entrauchungssystems "LIFT-SMOKE-FREE" im Aufzugsschacht

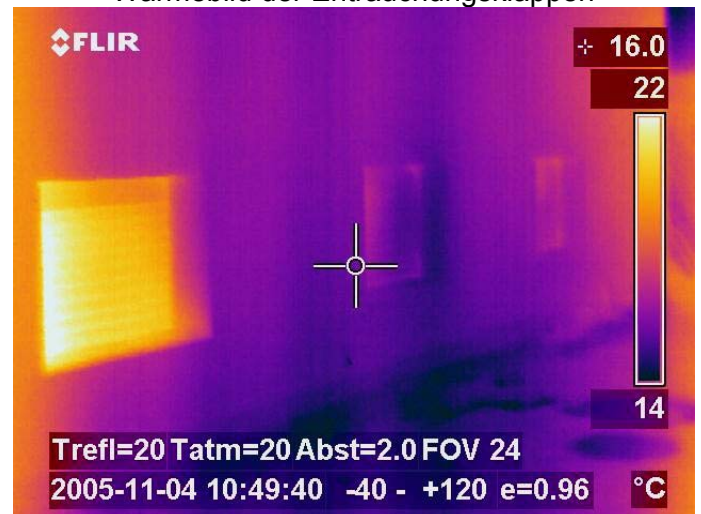
Im "Westküstenklinikum Heide" wurde 2005 zunächst der Bettenaufzug im 1. Bauabschnitts mit der EnEV-gerechten und TÜV-geprüften Rauch- Wärmeabzugsanlage für Aufzugsschächte "LIFT-SMOKE-FREE" ausgerüstet.

Um den Wirksamkeitsnachweis zu führen, wurden vor Umbaubeginn des Personenaufzugs im Zuge des 2. Bauabschnitts Thermografien erstellt.

Außenaufnahme der Entrauchungsklappen



Wärmebild der Entrauchungsklappen



Von links nach rechts:

1. Entrauchungsklappe des Personenaufzugs **ohne** "LIFT-SMOKE-FREE".
2. und 3. Entrauchungsklappe des Bettenaufzugs **mit** "LIFT-SMOKE-FREE".

Wie diese Wärmebilder eindrucksvoll belegen, hat das Rauch- Wärmeabzugssystem für Aufzugsschächte seine Aufgabe im praktischen Einsatz hervorragend erfüllt.

Fazit: "LIFT-SMOKE-FREE" wirkt!

BTR Brandschutz-Technik
u. Rauchabzug GmbH
Langbehnstrasse 13

D- 22761 Hamburg
Tel.: +49 (0)40 89 71 200
www.LIFT-SMOKE-FREE.de